

NOTA :

PROJEK :
 CADANGAN KERJA-KERJA MEMBAIKPULIH LONGKANG MONSUN DAN LAIN-LAIN KERJA YANG BERKAITAN DI JALAN BANDAR 7, TAMAN PERINDUSTRIAN PUCHONG, PUCHONG, SELANGOR DARUL EHSAN.

DISEMAK OLEH :

Ts. AZIZAH BINTI BAHAROM
 PENOLONG PEGHAWAI
 JABATAN KEJURUTERAAN
 MAJLIS BANDARAYA SUBANG JAYA

DILULUSKAN OLEH :



Ir. DR. MOHD ARIFFUDDIN B. HJ. KAMARI, A.M.S.
 PENGAH
 JABATAN KEJURUTERAAN
 MAJLIS BANDARAYA SUBANG JAYA

PEMILIK :



JABATAN KEJURUTERAAN
 MAJLIS BANDARAYA SUBANG JAYA,
 USJ 5, PERSIARAN PERPADUAN,
 47610 SUBANG JAYA,
 SELANGOR DARUL EHSAN.

TAJUK :

BOX CULVERT, L-SHAPE WALL AND CAPPING BEAM DETAILS

DILUKIS OLEH : MOHD ROMANDI BIN MOHD RAZALI

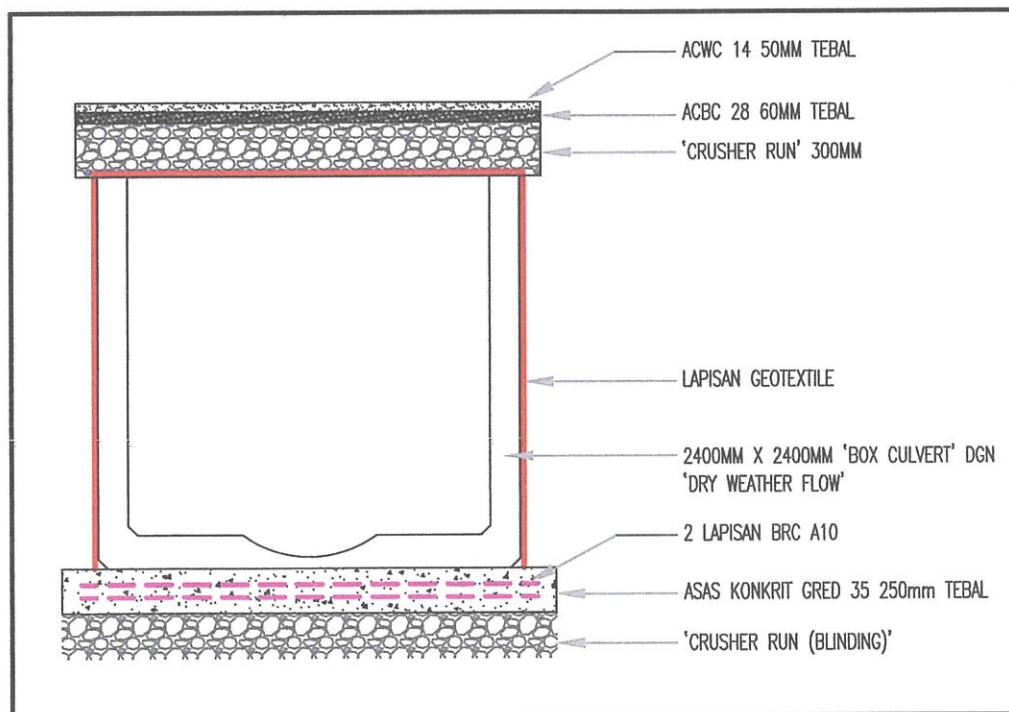
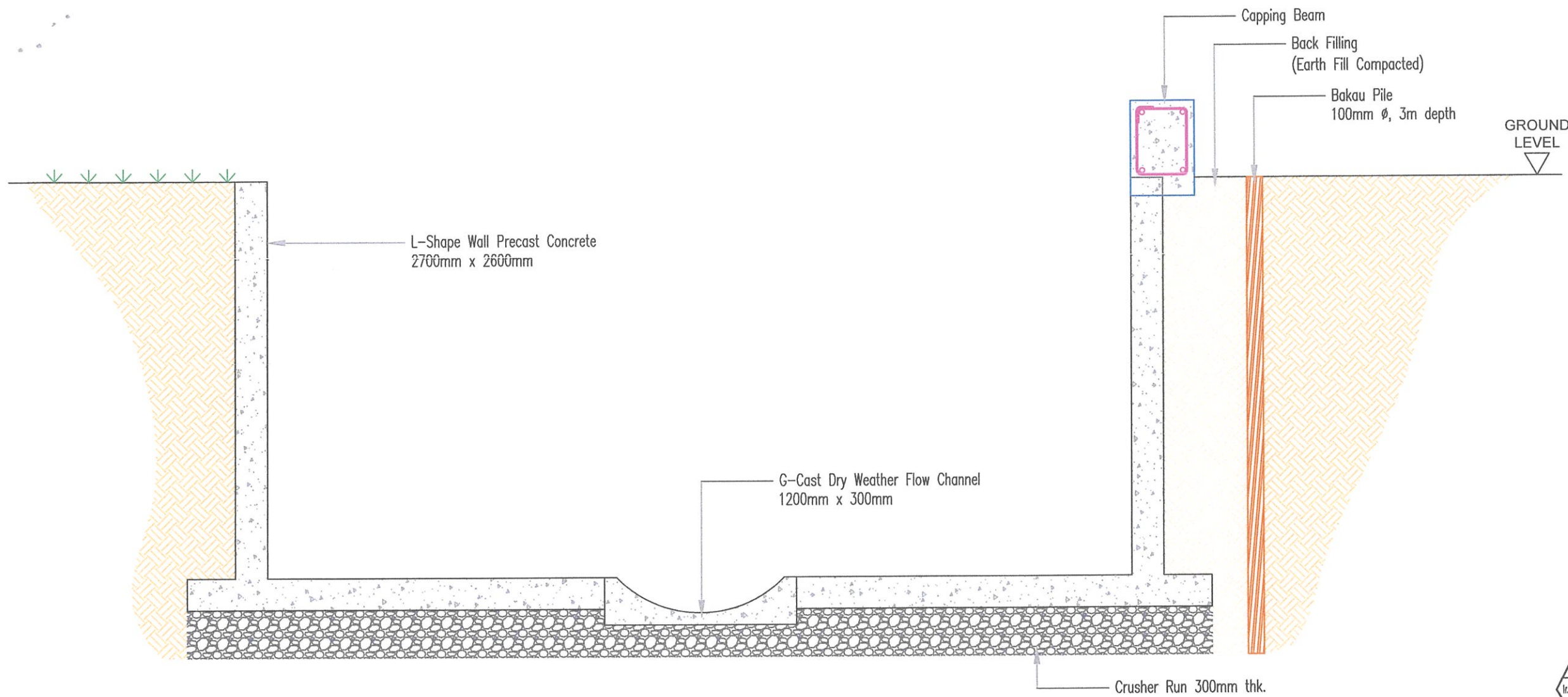
DISEMAK OLEH : Ts. AZIZAH BINTI BAHAROM

DILULUSKAN OLEH : Ir. Dr. MOHD ARIFFUDDIN BIN KAMAR

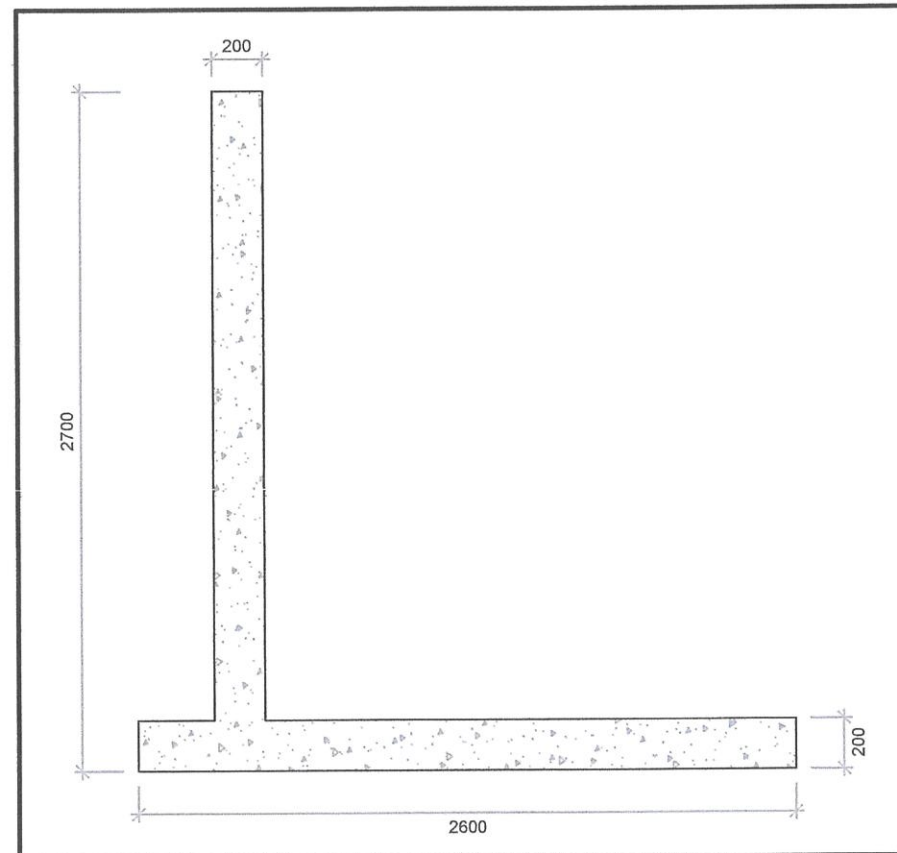
TARIKH : 02 / 03 / 2026

SKALA : N.T.S

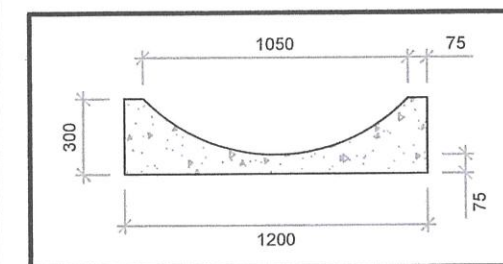
NO. LUKISAN : LUK. 2



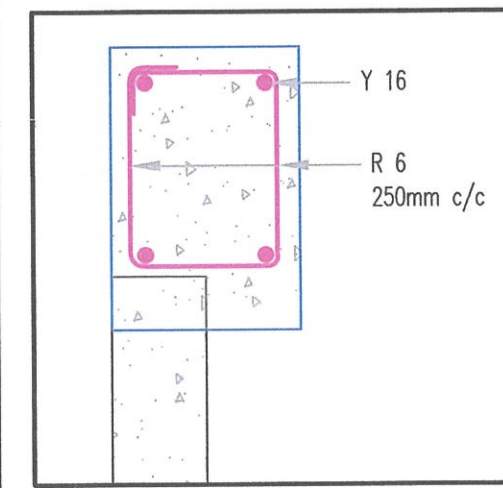
BOX CULVERT 2400MM X 2400MM DGN DRY WEATHER FLOW



L-Shape Wall Precast Concrete Details



G-Cast Dry Weather Flow Channel Details



Capping Beam Details